



Påminnelse om årets ordinarie stämma

Måndag den 19 mars kl 19.00 i Nöbbelövsgården

Hjärtligt välkomna!

Kallelse har utdelats i brevlådorna. Kallelse och handlingar har dessutom skickats ut via E-post.

Bil körde på hus

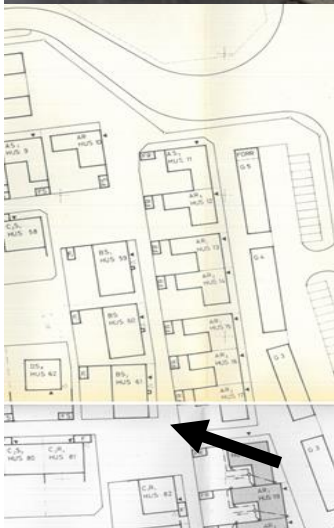
Någon gång mitt på dagen under onsdagen den här veckan lyckades en bil köra in i Fhv 60 och kvadda stupröret (se bild). Av glassplittret på gatan att döma så har en ruta på bilen krossats vid påkörningen. Tyvärr flydde bilföraren utan att lämna meddelande.



Då vi misstänker att det är en varubil som orsakat skadan är vi tacksamma om den som fått leverans i närheten meddelar Maria (Fhv 60) eller PG om tidpunkt och leverantör så att vi kan ta kontakt.

Tyvärr är detta inte första gången vi får erfarenheter av budbilar som framförs av chaufförer som inte behärskar sina fordon.

Det ligger nära till hands att förbjuda all trafik av budbilar i området.



pump. Detta torde innebära att varmvattentemperaturen kommer att kunna regleras för varje slinga för sig. Vi hoppas därmed att få en jämn och tillräckligt hög varmvattentemperatur i alla fastigheter. Vi kommer antagligen återkomma med önskemål om temperaturmätning på varmvattnet inom kort.

Lite om värmesystemet

Våra hus har inga egna värmeväxlare utan ligger parallellkopplade mot en gemensam värmeväxlare. För att detta ska fungera krävs konstant flöde i värmesystemet genom alla hus. Ventilerna på elementen är därför konstruerade så att vattnet går förbi elementet eller i större eller mindre omfattning upp i elementet utan att flödet genom huset påverkas. Förändringar i systemet (tex om någon stänger av sitt hus) innebär att övriga hus påverkas. **Det är därför inte tillåtet att stänga av värmesystemet annat än kortvarigt vid eventuell reparation som utförs av fackman.** Under sommarmånaderna brukar pumpkapaciteten minska med reducerat flöde som följd. Vattentemperaturen reduceras då också till ca rumstemperatur vilket innebär mycket litet värmeuttag (ev. lite värme vid svala nätter eller rå väderlek).

Det konstanta flödet innebär att det alltid cirkulerar värmevatten genom huset. När temperaturen stiger i systemet värms golvet upp genom värmestrålning från rören som går mellan elementen. Detta innebär att vi slipper kalla golv. I många hus räcker den värmen för uppvärmningen och elementen blir ytterst sällan varma.

Om ditt hus upplevs som för varmt eller kallt så kontakta PG för justering. Utöver värme och vatten så mäts numera också flödet kontinuerligt.

Nya cirkulationspumpar

Så till lite positiva nyheter. Kraftringen kommer under den närmaste veckan att montera in nya cirkulationspumpar (VVC) i varmvattennätet. Det betyder att varje slinga (tre stycken) kommer att få sin egen VVC-