

Ståndskallets Samfällighetsförening



Informationsblad 12-2017

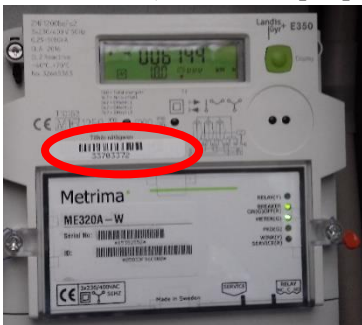
12 augusti

PG Nilsson

Identifiering av mätare

Under sommaren kom papper från Krafringen som var rubricerad ”Inflyttning”. I brevet står angivet vilka mätare som finns i fastigheten. Det ska finnas tre rader: elmätare, värmemätare och varmvattenmätare. För varje mätare finns mätarnummer angivet. Kontrollera att numren stämmer med dina mätare. På bilderna nedan ser du var numren är placerade på respektive mätare.

Elmätare (sitter i elskåpet på utsidan av fastigheten)



Värmemätare (placerad i grovköket)



Varmvattenmätare (placerad i grovköket)



Sopstationen

Det har rapporterats att behållarna för mat, restavfall och plast kan vägra att öppna sig ibland. Felet är att servomotorn som drar undan stoppsprinten inte startar vid dessa tillfällen. Någon orsak till felet känner vi inte till för närvarande. I regel fungerar anläggningen igen efter ca 10 minuter. Det hörs ett svagt brummande när servomotorn fungerar. Felet är anmält till leverantören och de återkommer så snart teknikerpersonal är åter efter semester (nästa vecka).

Rengör förpackningar innan du slänger

Rengör förpackningar innan du slänger i sopcontainern. Inkastet i kartongcontainern är det absolut grisigaste till följd av att förpackningarna inte sköljs ur före kastandet.

Rensning

Kommande vecka är det åter dags för rensning. Container kommer på tisdag och tas bort på måndag morgon veckan därpå.

Tänk på följande vid rensningen:

- Se till att gångar och parkeringar är fria från uthängande grenar.
- Planteringar vid infarterna rensas (bör ske kontinuerligt även mellan rens-veckorna!)
- Skyltar och orienteringstavlor ska vara synliga. Klipp bort växtlighet som skymmer.
- Till detta kommer allt övrigt som du kan bidra med för att hjälpa till att göra området snyggt och välansat.

Sjöstensplattor

Nöbbelövs kyrkoväg 105 gör om trädgården varvid ett antal sjöstensplattor blivit över. Om du har behov av dessa så tag kontakt med 105.

OBS! Gäller inte markteglät som ligger utanför fastigheten. Dessa stenar ska återanvändas vid renoveringen!